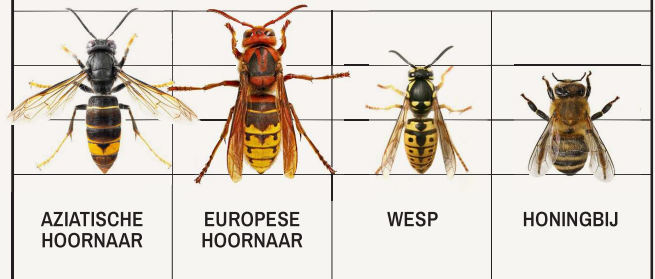
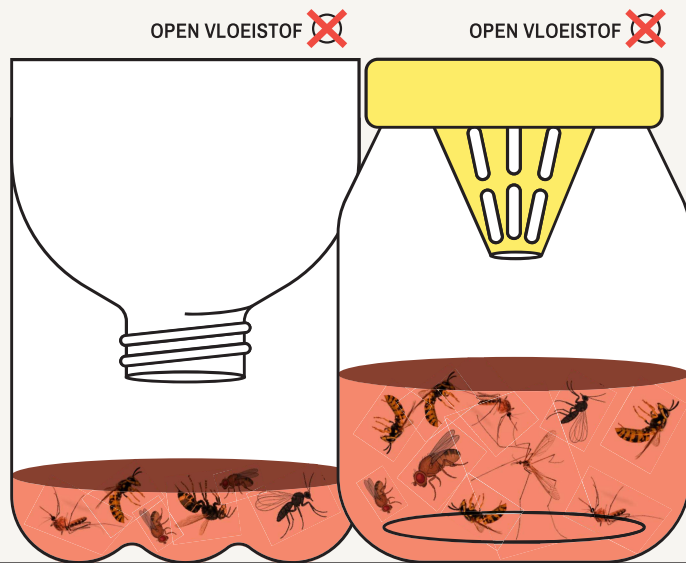


Eerst denken dan vangen. Bescherm de biodiversiteit.



**PROBLEEM
NIET-SELECTIEVE
VALLEN**



Een goede selectieve val vangt Aziatische hoornaars, alle andere insecten kunnen terug ontsnappen.

Een selectieve val is succesvol wanneer:

- de val dagelijks wordt gecontroleerd.
- er geen insecten kunnen verdrinken.
- andere insecten die per ongeluk worden gevangen opnieuw levend worden vrijgelaten of uit de val kunnen ontsnappen.
- enkel de Aziatische hoornaar wordt uitgeschakeld.

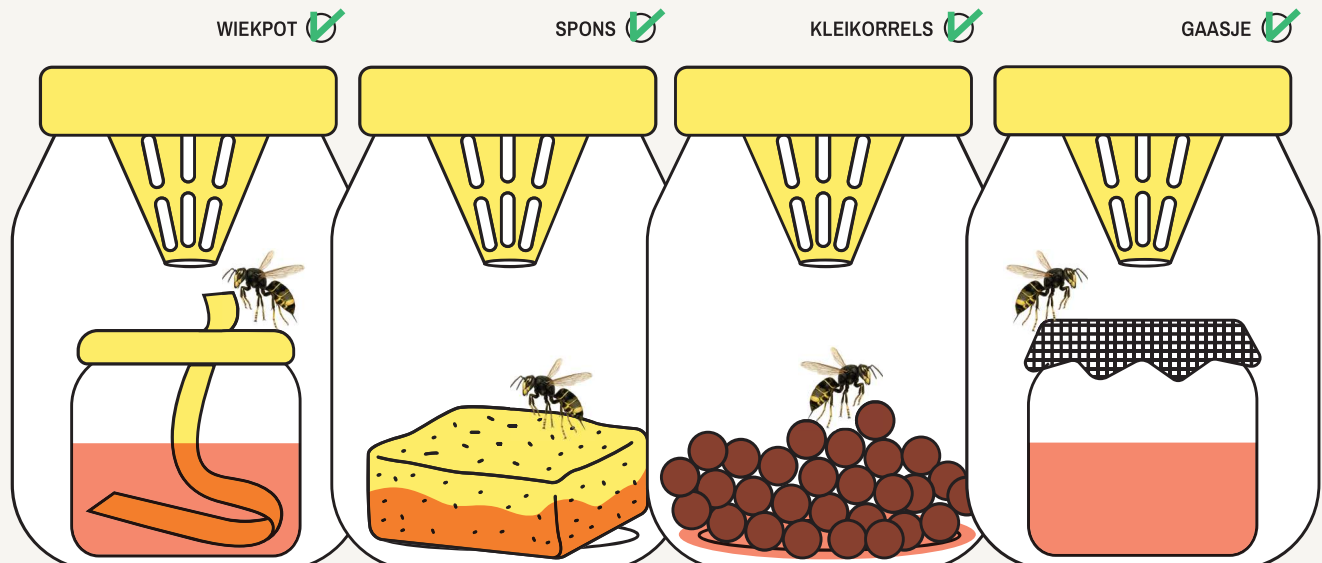
Zorg dat insecten niet kunnen verdrinken!

Bij fout gebruik verdrinken talrijke insecten in de lokstof, terwijl deze – met uitzondering van de Aziatische hoornaar – van cruciaal belang zijn voor de biodiversiteit en het goed functioneren van ecosystemen.

Dit vormt vooral in het voorjaar een groot probleem, omdat het dan vaak om stichtende exemplaren gaat: individuen die zich nog moeten voortplanten en een volledige levenscyclus voor zich hebben.



**OPLOSSING
SELECTIEVE
VALLEN**



WANNEER?

Gebruik de selectieve val in het voorjaar om jonge koninginnen van de Aziatische hoornaar te vangen. Deze periode zijn er veel stichtende insecten. Correct gebruik is belangrijk om schade te vermijden.